



UNIVERSIDAD NACIONAL AUTÓNOMA DE MÉXICO
FACULTAD DE MEDICINA
DEPARTAMENTO DE SALUD PÚBLICA
SECCIÓN ACADÉMICA DE VINCULACIÓN Y TRABAJO EN COMUNIDAD
PROGRAMA DE GÉNERO Y SALUD



Salud Pública y la perspectiva de género



M.C. Samantha Flores Rodríguez
Dra. Abril Violeta Muñoz Torres
M.C. Ariel Vilchís Reyes
Dr. Jesús S. Reza Casahonda
MPSS. Mariel Contreras



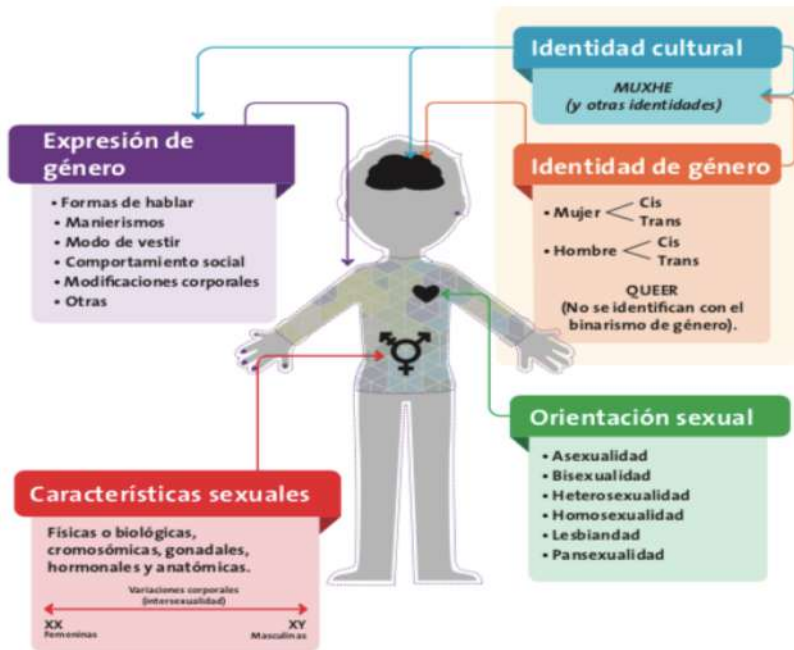
OBJETIVO

- vivenciar a través de distintas estrategias pedagógicas la perspectiva de género y su relevancia en el estudio de la Salud Pública.

Contenido:

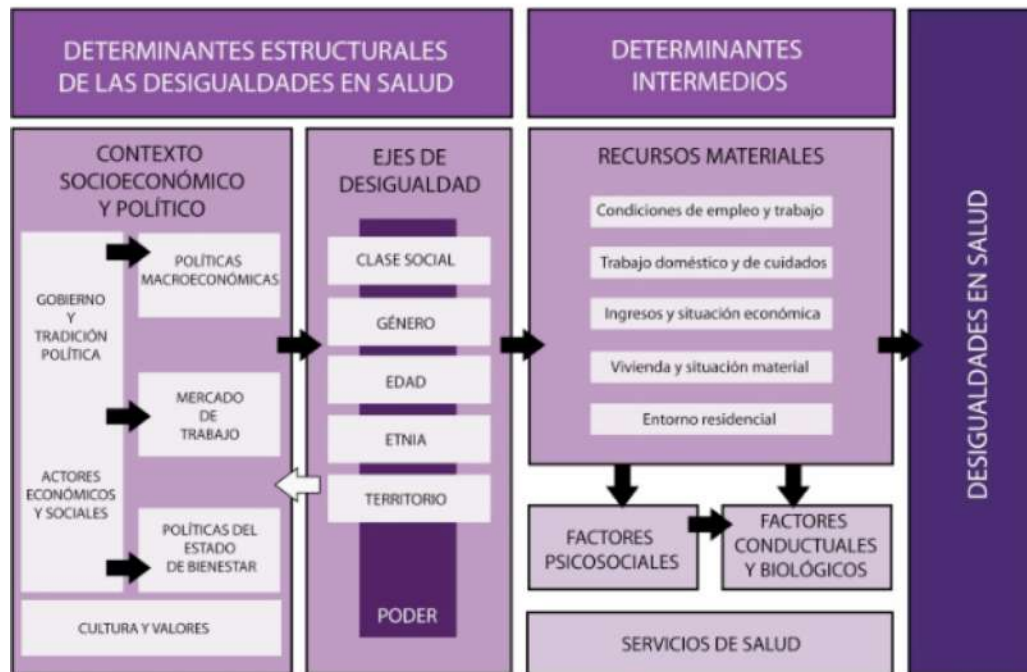
- Componentes de la sexualidad
- Determinantes Sociales de la Salud
- Condiciones de salud en México

Diversidad sexual, de género y características sexuales



DETERMINANTES SOCIALES DE LA SALUD

Comisión sobre los Determinantes Sociales de la Salud, OMS, 2005



“Vulnerabilidad de las existencias”

Ariel Vilchis, 2019



- Aumento de la glucosa sanguínea
- Aumento de la frecuencia cardíaca
- Aumento de la tensión arterial
- Aumento del estrés oxidativo



Mortalidad por sexo de la población en México, 2018

Población general		Mujeres		Hombres	
Enfermedades del corazón (Enfermedades isquémicas del corazón)	141,619	Enfermedades del corazón (Enfermedades isquémicas del corazón)	66,337	Enfermedades del corazón (Enfermedades isquémicas del corazón)	75,256
Diabetes mellitus	106,525	Diabetes mellitus	54,216	Diabetes mellitus	52,309
Tumores malignos	84,142	Tumores malignos (de la mama, del cuello del útero, del hígado y de las vías biliares intrahepáticas)	43,053	Tumores malignos (de la próstata, de la tráquea, de los bronquios y del pulmón, del estómago)	41,088
Enfermedades del hígado (Enfermedad alcohólica del hígado)	38,833	Enfermedades cerebrovasculares	17,881	Agresiones	28,522
Accidentes (de tráfico de vehículos de motor)	36,215	Enfermedades pulmonares obstructivas crónicas	11,140	Enfermedades del hígado (Enfermedad alcohólica del hígado)	28,400
Enfermedades cerebrovasculares	35,248	Enfermedades del hígado (Enfermedad alcohólica del hígado)	10,418	Accidentes (de tráfico de vehículos de motor)	27,362
Agresiones	32,079	Influenza y neumonía	9,828	Enfermedades cerebrovasculares	17,366
Enfermedades pulmonares obstructivas crónicas	22,954	Accidentes (de tráfico de vehículos de motor)	8,823	Influenza y neumonía	12,063
Influenza y neumonía	21,892	Insuficiencia renal	5,757	Enfermedades pulmonares obstructivas crónicas	11,814
Insuficiencia renal	13,167	Ciertas afecciones originadas en el período perinatal	5,567	Ciertas afecciones originadas en el período perinatal	7,452
Ciertas afecciones originadas en el período perinatal	13,060	Malformaciones congénitas, deformidades y anomalías cromosómicas	4,369	Insuficiencia renal	7,409
Malformaciones congénitas, deformidades y anomalías cromosómicas	9,259	Desnutrición y otras deficiencias nutricionales	3,649	Lesiones autoinfligidas intencionalmente	5,323
Desnutrición y otras deficiencias nutricionales	7,163	Agresiones	3,430	Malformaciones congénitas, deformidades y anomalías cromosómicas	4,844
Lesiones autoinfligidas intencionalmente	6,559	Bronquitis crónica y la no especificada, enfisema y asma	2,267	Enfermedad por virus de la inmunodeficiencia humana	3,890
Bronquitis crónica y la no especificada, enfisema y asma	4,970	Enfermedades infecciosas intestinales	1,917	Desnutrición y otras deficiencias nutricionales	3,513

GRACIAS

- M.C. Samantha Flores Rodríguez
- Dra. Abril Violeta Muñoz Torres
 - M.C. Ariel Vilchis Reyes
- Dr. Jesús S. Reza Casahonda
 - MPSS. Mariel Contreras

Correo electrónico:

coord.vinc.y.trab.comunidad@gmail.com