



ANÁLISIS DE LOS FACTORES RELACIONADOS A LA TENDENCIA EN LAS TASAS DE MORTALIDAD POR CÁNCER DE PULMÓN EN MÉXICO, ANTES Y DESPUÉS DE LA LEY GENERAL PARA EL CONTROL DEL TABACO 1998-2018

Autores: Torres-Domínguez Juan Alejandro, Reynoso-Noverón Nancy, Palacio-Mejía Lina Sofia, Mohar-Betancourt Alejandro.

INTRODUCCIÓN

Las neoplasias malignas son la cuarta causa de muerte en México, el cáncer de pulmón (CaP) es la cuarta causa de mortalidad y séptima de incidencia. El comportamiento en las tasas de mortalidad ha sufrido modificaciones. Dentro de los factores principales factores relacionados se tienen los demográficos como edad, sexo y lugar de residencia, ligado a estos se encuentran los ocupacionales, de hábitos como el consumo de tabaco o la exposición al mismo, externos como los contaminantes ambientales, existen otros factores que para este proyecto no estamos considerando como son los hereditarios, sin embargo no se han establecido los factores que se relacionan con dichos cambios. **El objetivo del presente estudio fue analizar la tendencia de las tasas de mortalidad por cáncer de pulmón en México antes y después de la Ley General para el Control del Tabaco y los factores relacionados: demográficos, ocupacionales, ambientales y medidas de salud pública.**

METODO

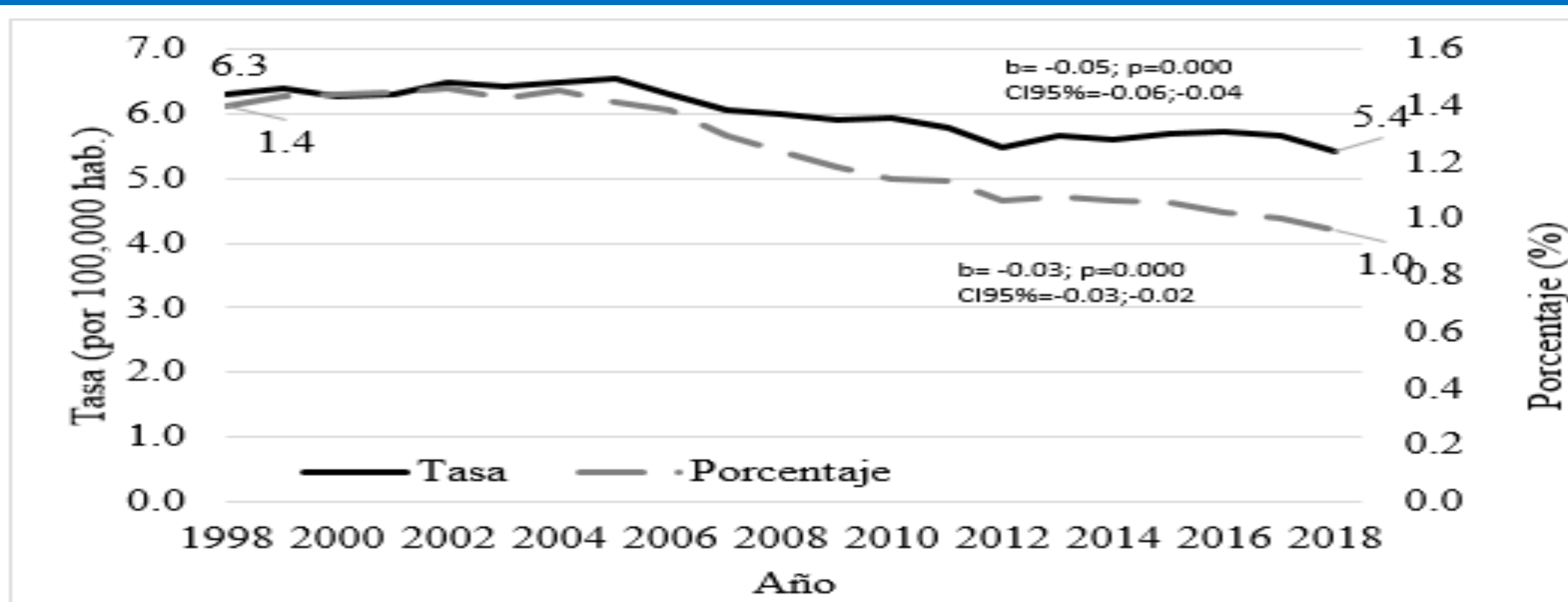
Estudio ecológico de series de tiempo con análisis geográfico-espacial, se utilizaron fuentes secundarias oficiales, se ajustaron las tasas por edad, sexo y Estado. Se realizó análisis bivariado mediante la prueba de Chi² y se generaron modelos de regresión Poisson univariados y una propuesta de modelo de regresión Poisson múltiple.

Se incluyeron registros de 140,214 sujetos fallecidos entre 1998 y 2018 por CaP mayores de 18 años, La tendencia en las tasas de mortalidad mostró una reducción neta de -0.9 por 100,000 habitantes y el porcentaje de muertes -0.4%. El análisis se realizó con pruebas de Chi², considerando los periodos antes y después de la LGCT, existe una diferencia en el sexo, una mayor cantidad de mujeres fallecieron por cáncer de pulmón posterior a la LGCT, este fenómeno se atribuye al enfoque de la publicidad de tabaco orientado a niñas y mujeres a crear una falsa igualdad, en el caso de la ocupación anteriormente fallecían más los dedicados a la agricultura y actualmente los profesionales y técnicos, en este sentido se puede deber principalmente la muerte a consumo de tabaco y no ha exposición laboral, al incrementar precios no fue tan accesible para otros sectores y se volvió una droga social. (p<0.05).

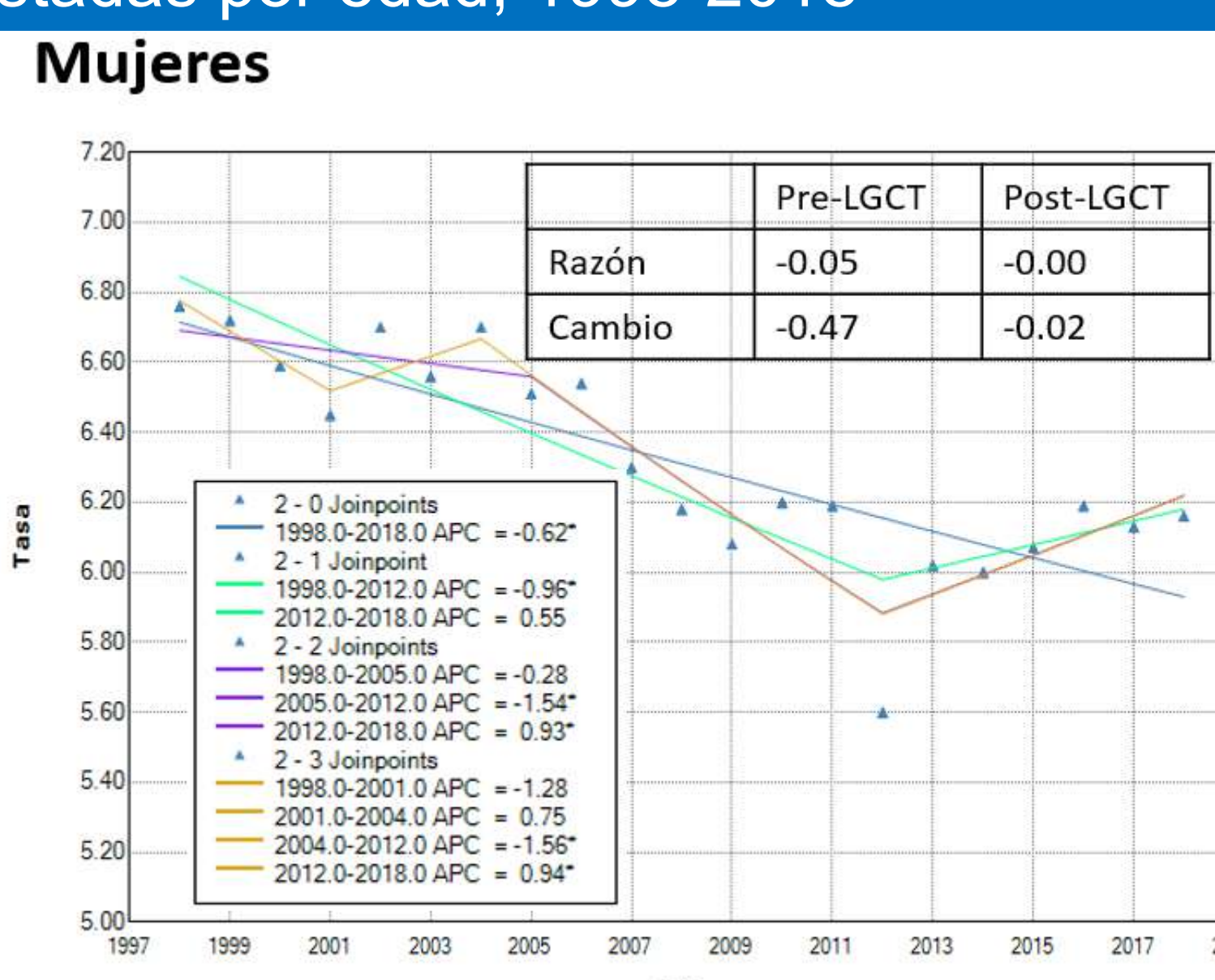
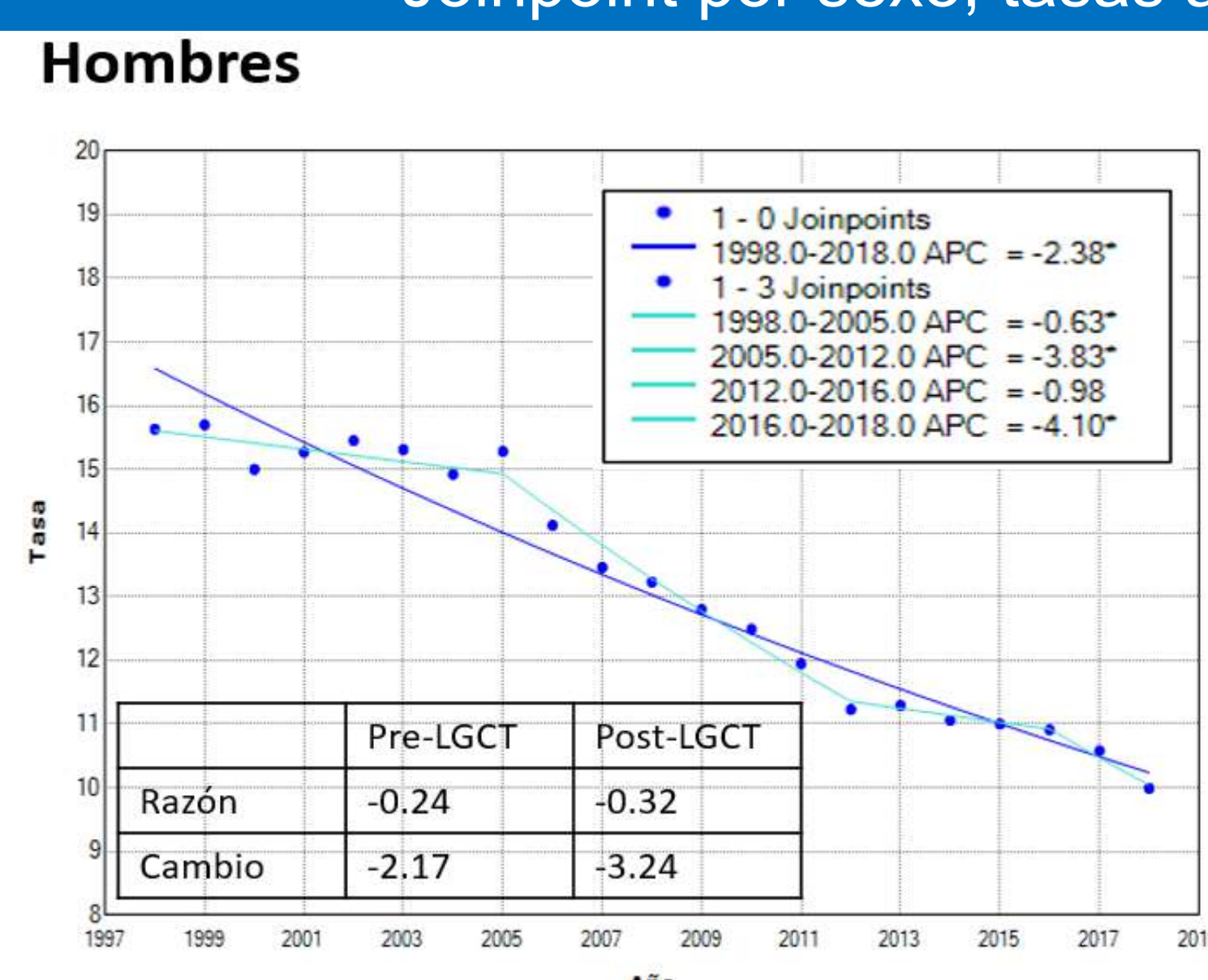
Análisis: Demográficos por periodo LGCT

Característica		Pre-LGCT (N=65,935; 47.02%)		Post-LGCT (N=74,279; 52.98%)		p
		N	%	N	%	
Sexo	Hombre	44696	67.8	47161	63.5	0.000
	Mujer	21239	32.2	27118	36.5	
	No Esp.	1679	2.5	4173	5.6	
Ocupación	Prof. Y Técnicos	2001	3.0	16540	22.3	0.000
	Agrícola	13872	21.0	10659	14.3	
	Admón.	8726	13.2	7458	10.0	
	Industria	9305	14.1	10163	13.7	
	No trabaja al momento de la defunción.	30352	46.0	25286	34.0	
Derechohabencia	No	20163	30.6	11711	15.8	0.000
	Si	45772	69.4	62568	84.2	
Región	Norte	22278	33.8	23692	31.9	0.000
	Centro	15200	23.1	19239	25.9	
	Centro-Occidente	18149	27.5	19392	26.1	
	Sur-Sureste	10308	15.6	11956	16.1	
Escolaridad	Sin escolaridad	16845	25.5	15379	20.7	0.000
	Primaria	37053	56.2	38373	51.7	
	Sec. Bachillerato	7518	11.4	15012	20.2	
	Prof. Posgrado	4519	6.9	5515	7.4	
Tamaño localidad	Rural	13190	20.0	14057	18.9	0.000
	Semiurbana	8513	12.9	8809	11.9	
	Urbana	43544	66.0	50796	68.4	
Grupo de edad	No esp.	688	1.0	617	0.8	0.000
	69 y menos	32157	48.8	33640	45.3	
	70 y más	33681	51.1	40610	54.7	
Tabaquismo	No	43989	66.7	55155	74.3	0.000
	Si	20927	31.7	18727	25.2	

Tasa de mortalidad por cáncer de pulmón por 100.000 habitantes y porcentaje de muertes atribuibles al cáncer de pulmón, todas las edades, ambos sexos, México 1998-2018



Joinpoint por sexo, tasas ajustadas por edad, 1998-2018



Mediante regresión Poisson se determinó que por cada año que transcurre se incrementa en 1% la cantidad de mujeres fallecidas por cáncer de pulmón en comparación con los hombres, el que un Estado posea ley para el control del tabaco otorga protección y disminuye las muertes en 10% anual, cada año que pasa y el ser profesionista o técnico incrementa en 31% las muertes por CaP, seguido del ser administrativo o trabajo agrícola, el hábito tabáquico se relaciona con el incremento del 3% anual de muertes por CaP y finalmente anualmente se reduce en 70% la mortalidad por CaP en la región sur-sureste y se incrementa 2% en la región Centro-Occidente

CONCLUSIÓN

- ❖ Es necesario fortalecer las estrategias, utilizar datos actuales y confiables en la evaluación.
- ❖ Generar políticas orientadas a cada estado, grupo de edad y género para continuar con la tendencia a la baja de las muertes por Cáncer de Pulmón.